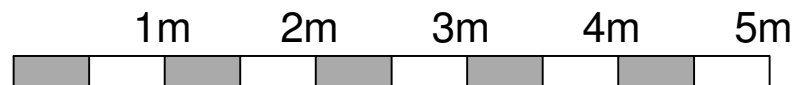
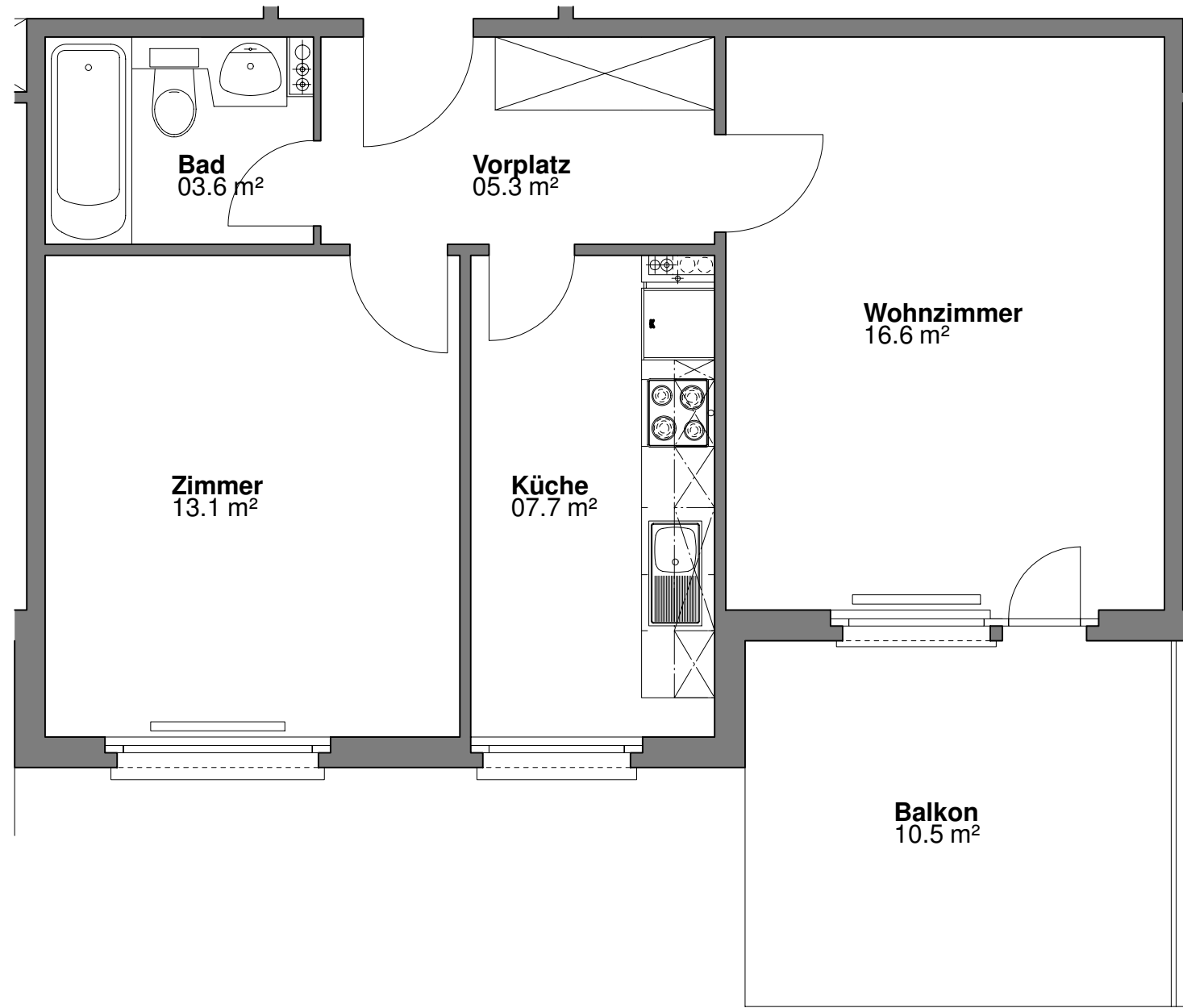


Nettowohnfläche: 46.3 m²



ZELLWEGER
ARCHITEKTEN AG

Länggasse 4 3600 Thun T 033 334 40 10 F 033 334 40 11 info@za-ag.ch

09. Februar 2012, rev. 24.02.15

Grundriss EG + 1. OG mitte 2 - Zimmerwohnung Erlenweg 11

MST 1:50